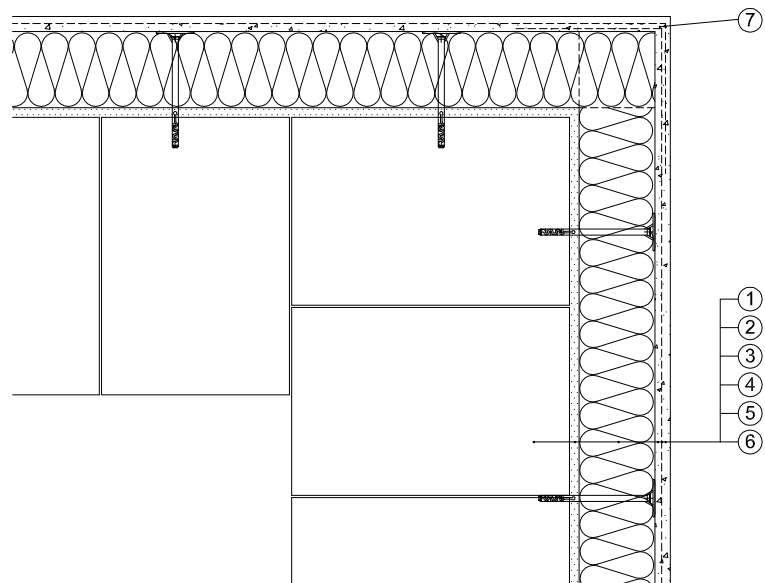
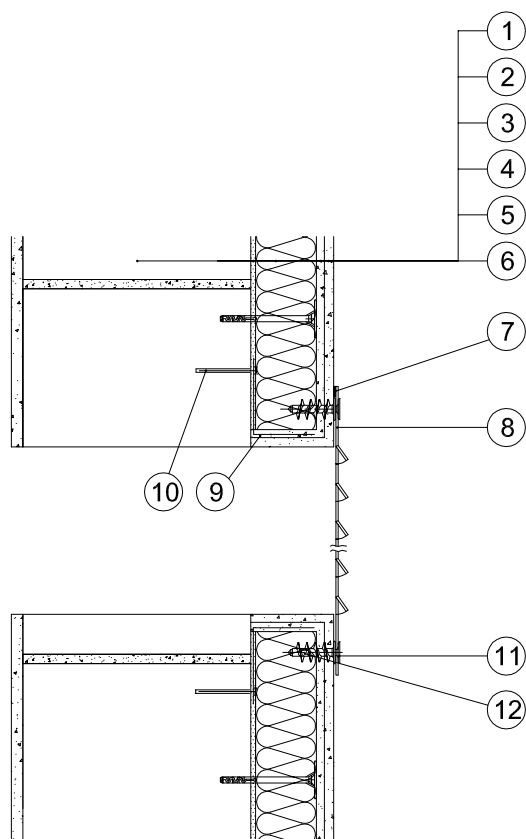


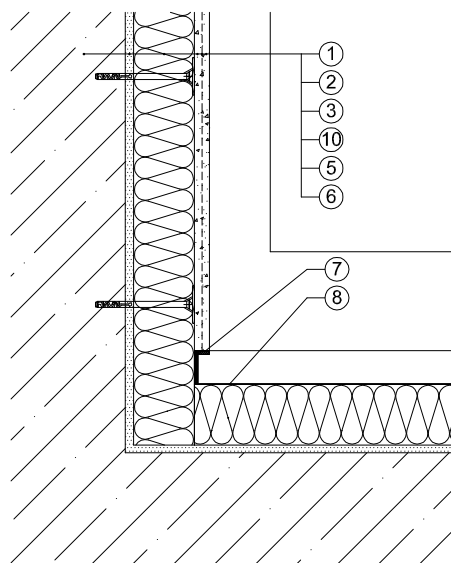
PROJEKTOVÁ A INŽENÝRSKÁ SPOLEČNOST				Purkyňova 79a, 612 00 Brno Czech Republic E-mail: info@interplan.cz tel.: +420 541 597 544 fax: +420 541 597 223	
DESIGN AND ENGINEERING COMPANY					
			DATUM / DATE:		11/2013
VEDOUCÍ PROJEKTANT / APPROVED	ING. ARCH. BŘETISLAV HETMER		FORMÁT / SIZE:		9 x A4
ZODPOVĚDNÝ PROJEKTANT / CHECKED	ING. ARCH. BŘETISLAV HETMER		MĚŘÍTKO / SCALE:		
VYPRACOVAL / DRAWN	ING. ARCH. BŘETISLAV HETMER		ZAKÁZKOVÉ č. / CONTRACT NO.		131135/1
INVESTOR / INVESTOR	SPRÁVA A ÚDRŽBA SILNIC JIHOMORAVSKÉHO KRAJE		STAVEBNÍ ÚŘAD / BUILDING OFFICE		BLANSKO
NÁZEV PROJEKTU: ZATEPLENÍ BUDOV SÚS JMK OBLASTI BLANSKO PROJECT NAME: ADMINISTRATIVNÍ BUDOVA CESTMISTROVSTVÍ TASOVICE			PROFESE: ARCHITEKTONICKO - STAVEBNÍ DISCIPLINE:		
			STUPEŇ: PROJEKT PRO STAVEBNÍ POVOLENÍ DESIGN PHASE:		
SO/PS UNIT	SO 01 - ADMINISTRATIVNÍ BUDOVA		SOUBOR / FILE: 131135-1-4-S001-A004		
NÁZEV VÝKRESU: DRAWING NAME:	NOVÝ STAV CHARAKTERISTICKÉ DETAILY		POŘ/NO. 004	Č.VÝKRESU / DRAWING NO. 131135/1-4-SO01-A004/0	REVIZE 0



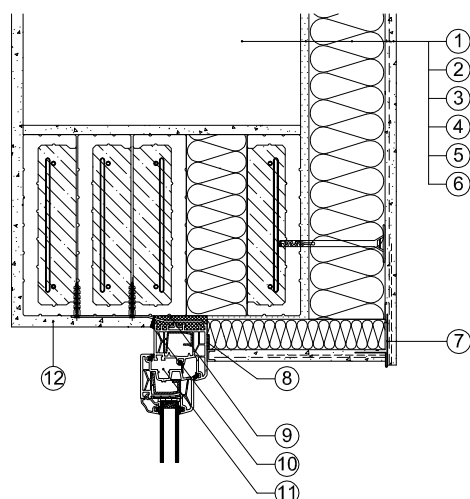
- 1 Nosná stěna (podklad)
- 2 Lepicí hmota
- 3 Izolační deska
- 4 Krycí hmota s výztužnou sítí ze skelné tkaniny
- 5 Penetrační nátěr
- 6 Strukturovaná omítka
- 7 Rohová lišta s výzt. sítí
- 8 Vystřídané přeložení desek v nároží



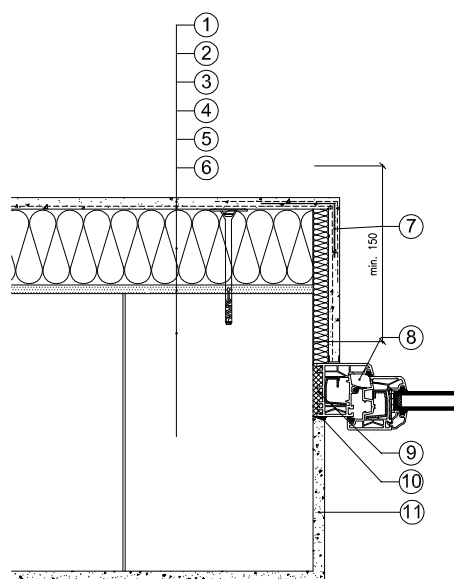
- 1 Nosná stěna (podklad)
- 2 Lepicí hmota
- 3 Izolační deska
- 4 Krycí hmota s výztužnou sítkou ze skelné tkaniny
- 5 Penetrační nátěr
- 6 Strukturovaná omítka
- 7 Těsnící páska
- 8 Větrací Alu plech
- 9 Rohová lišta Al upr. na rozměr otvoru
- 10 Zatloukáací hmoždinka s vrutem
- 11 Nerez vrut
- 12 Spirální hmoždinka



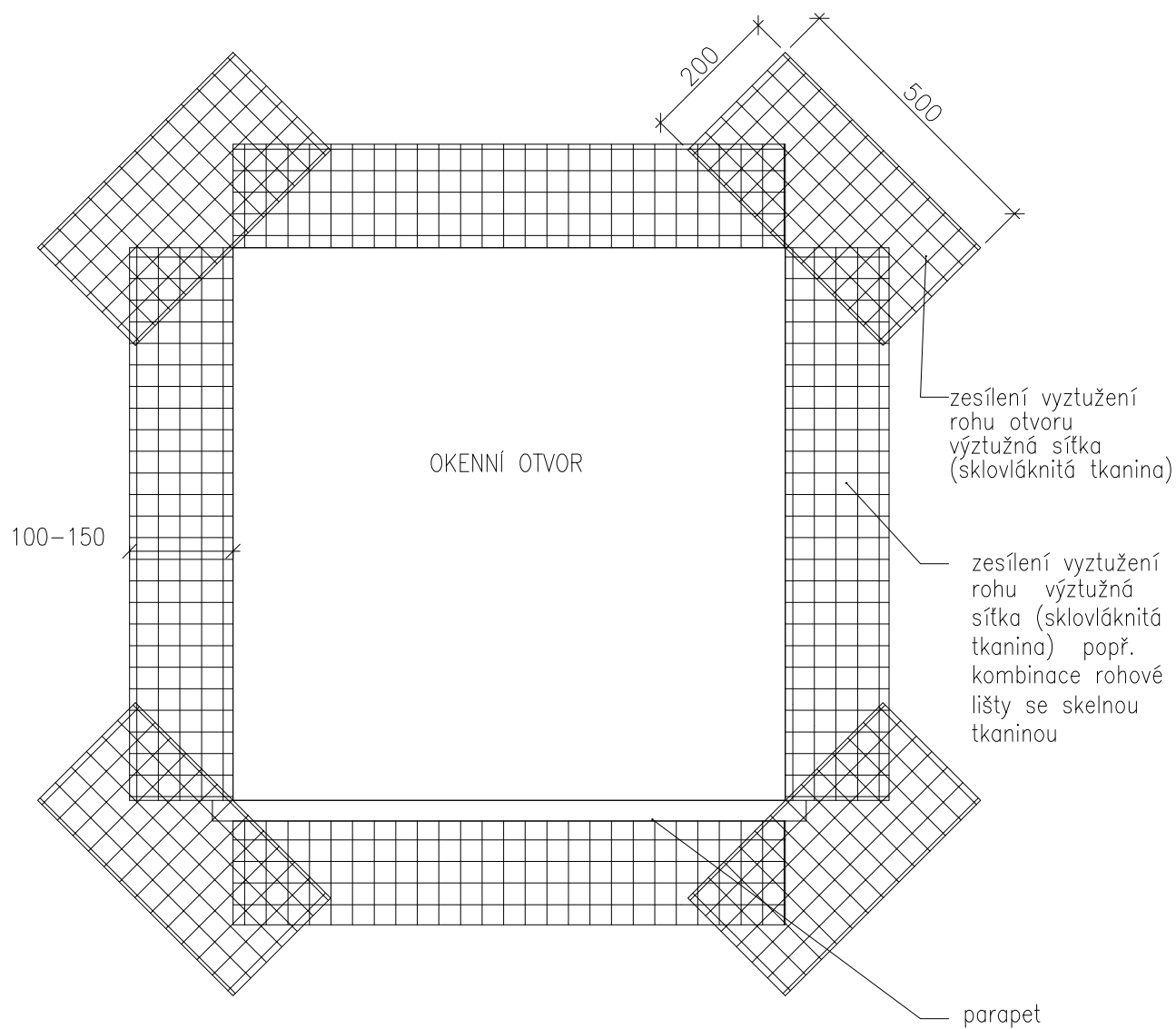
- 1 Nosná stěna (podklad)
- 2 Lepicí hmota
- 3 Izolační deska
- 4 Krycí hmota s výztužnou sítíkou ze skelné tkaniny
- 5 Penetrační nátěr
- 6 Strukturovaná omítka
- 7 Těsnící a separační páska
- 8 Parapetní plech



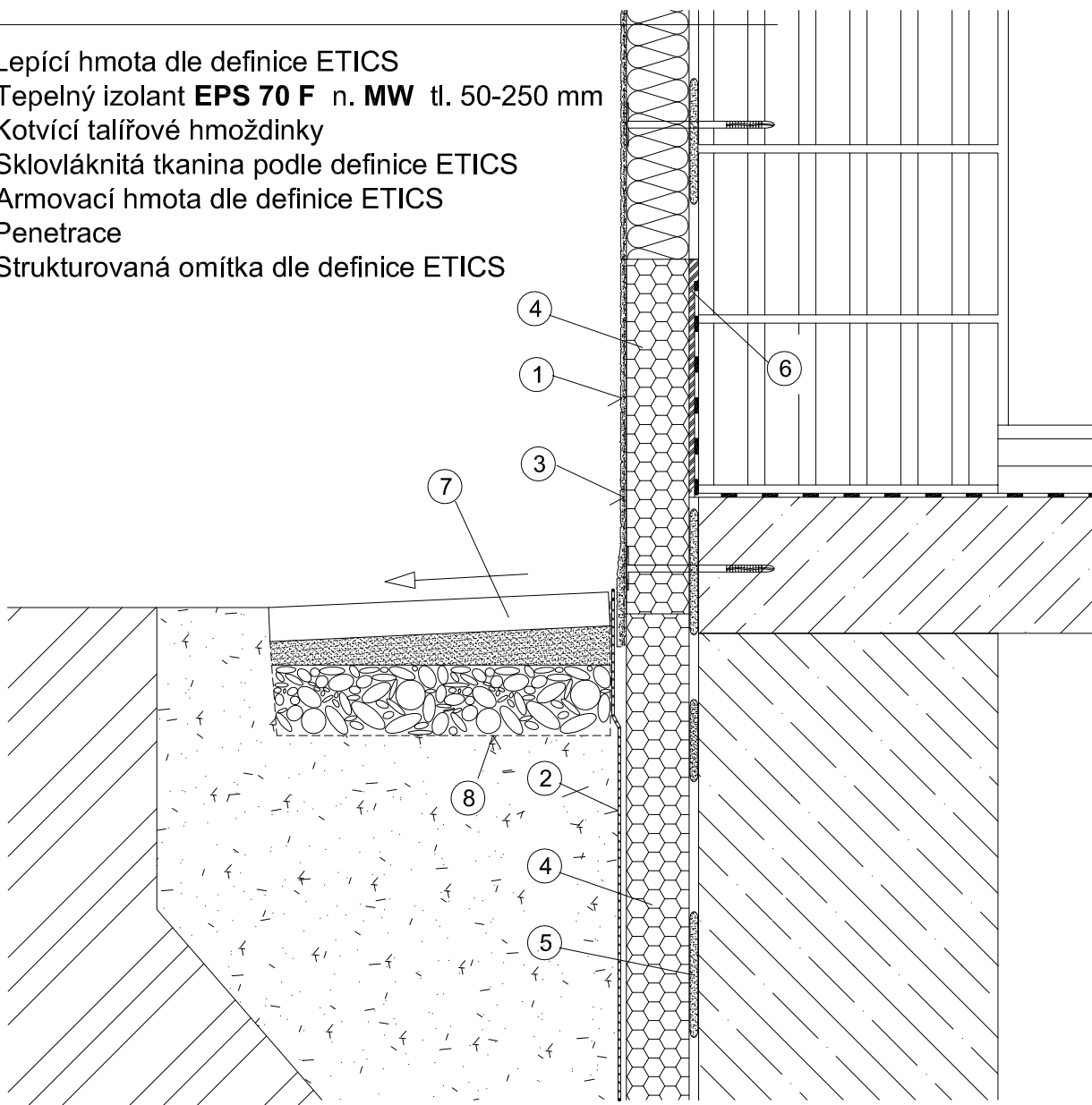
- 1 Nosná stěna (podklad)
- 2 Lepicí hmota
- 3 Izolační deska
- 4 Krycí hmota s výztužnou sítí ze skelné tkaniny
- 5 Penetrační nátěr
- 6 Strukturovaná omítka
- 7 Okenní lišta (nadpraží)
- 8 Těsnící páska
- 9 PUR pěna výplň mezery
- 10 Trvale pružný tmel
- 11 Okenní systém
- 12 Vnitřní omítka



- 1 Nosná stěna (podklad)
- 2 Lepicí hmota
- 3 Izolační deska
- 4 Krycí hmota s výztužnou sítí ze skelné tkaniny
- 5 Penetrační nátěr
- 6 Strukturovaná omítka
- 7 Rohová lišta
- 8 Okenní systém
- 9 PUR pěna výplň mezery
- 10 Trvale pružný tmel
- 11 Vnitřní omítka



- Lepící hmota dle definice ETICS
- Tepelný izolant **EPS 70 F** n. **MW** tl. 50-250 mm
- Kotvící talířové hmoždinky
- Sklovláknitá tkanina podle definice ETICS
- Armovací hmota dle definice ETICS
- Penetrace
- Strukturovaná omítka dle definice ETICS



- 1 Mozaiková omítka
- 2 Nopová folie
- 3 Sklovláknitá tkanina podle definice ETICS
- 4 Tepelně izolační desky EPS - typ pro oblast soklu / XPS
- 5 Lepící tmel
- 6 Bezrospouštědlové bitumenové lepidlo
- 7 Okapový chodník ve spádu
- 8 Geotextilie

Základový pas zalícovaný s obvodovou stěnou

Detail soklu s přechodem na suterénní stěnu s průběžnou soklovou izolací

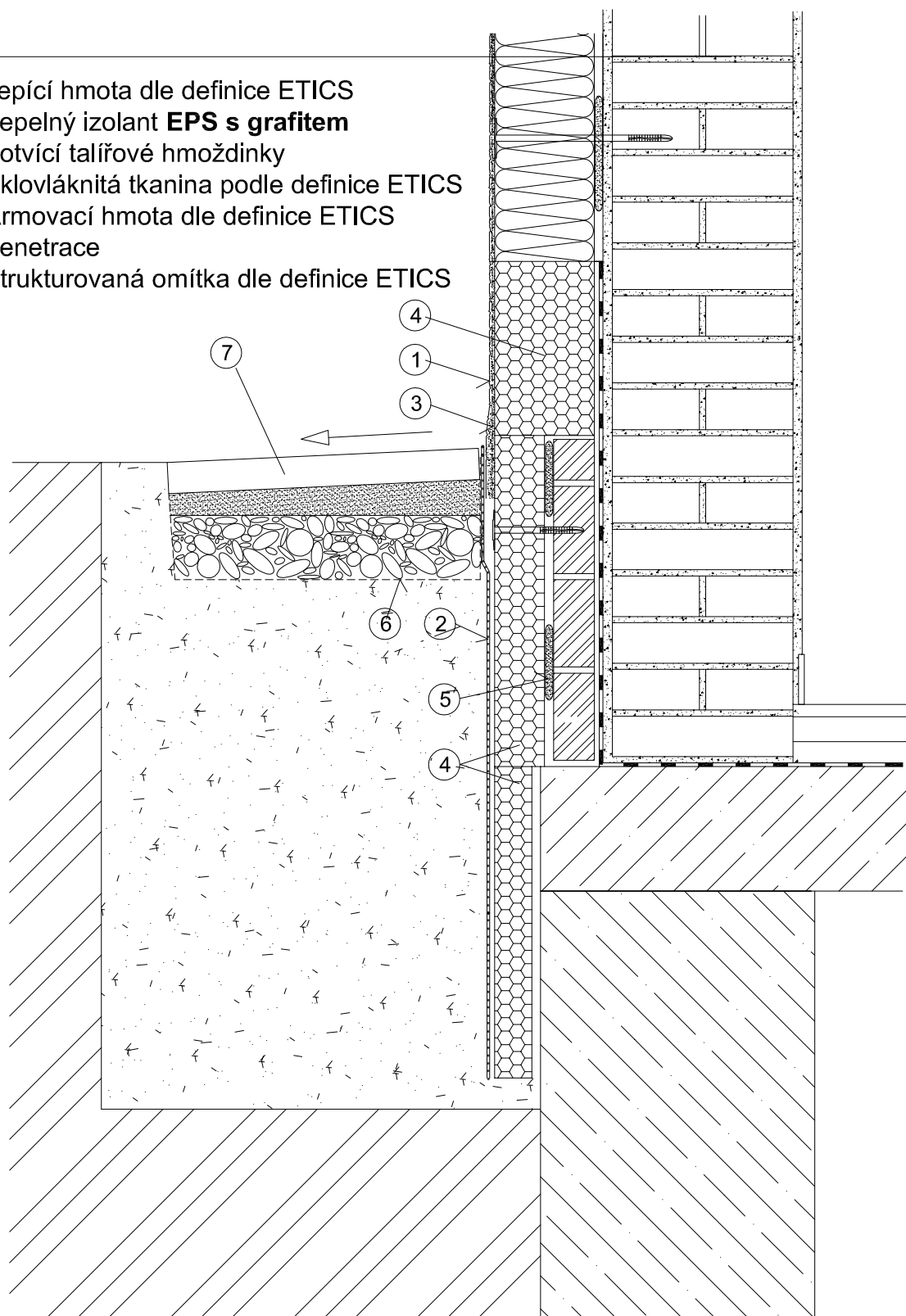
MĚŘÍTKO :

1 : 10

ČÍSLO DETAILU :

7

- Lepící hmota dle definice ETICS
- Tepelný izolant **EPS s grafitem**
- Kotvící talířové hmoždinky
- Sklovláknitá tkanina podle definice ETICS
- Armovací hmota dle definice ETICS
- Penetrace
- Strukturovaná omítka dle definice ETICS



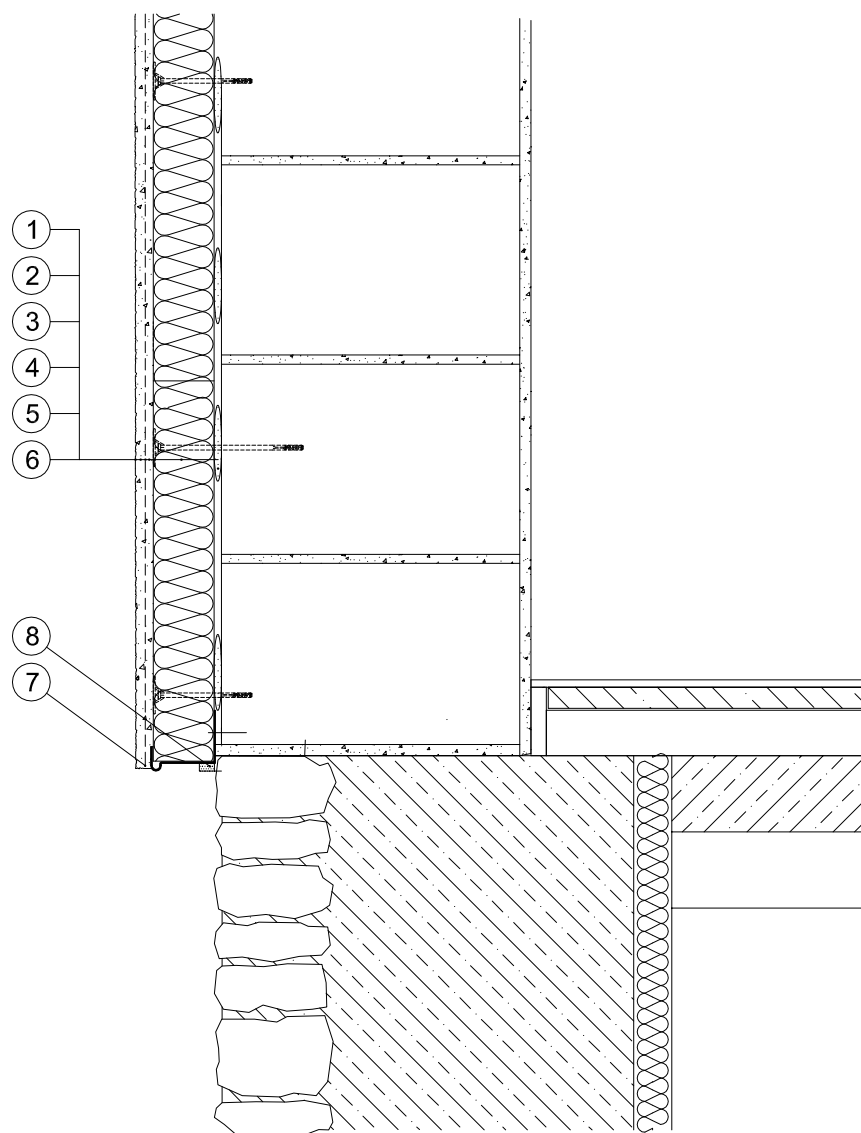
- 1 Mozaiková omítka
- 2 Nopová folie
- 3 Sklovláknitá tkanina podle definice ETICS
- 4 Tepelně izolační desky EPS - typ pro oblast soklu / XPS
- 5 Lepící tmel
- 6 Geotextilie
- 7 Okapový chodník ve spádu

Základový pas rozšířený s ochrannou přízdívkou na stávající hydroizolaci

Detail soklu s přechodem na suterénní stěnu s průběžnou soklovou izolací

MĚŘÍTKO :
1 : 10

ČÍSLO DETAILU :
8



- 1 Lepicí tmel
- 2 Tepelná izolace
- 3 Skleněná síťovina
- 4 Štěrkový tmel
- 5 Podkladní nátěr
- 6 Omítka
- 7 Zkladní vrstva ukončena v úrovni spodní hrany soklového profilu
- 8 Trvale pružný tmel